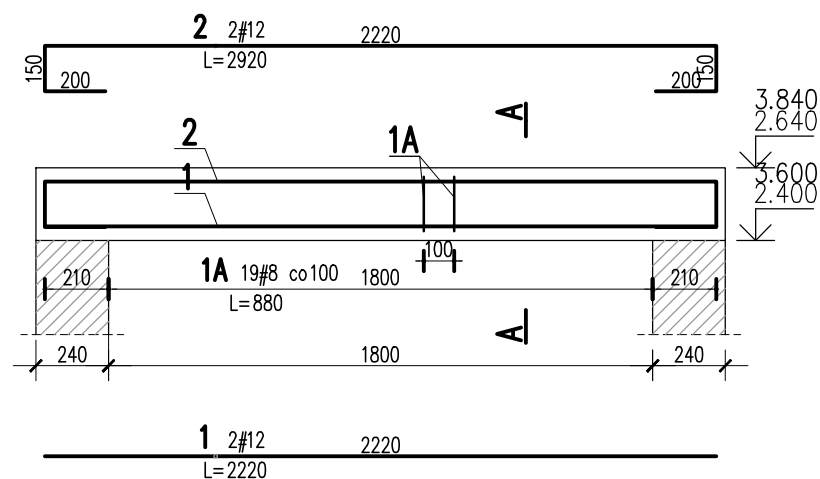
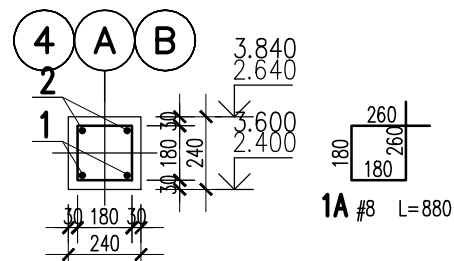


SKALA 1:25
SZT. 6



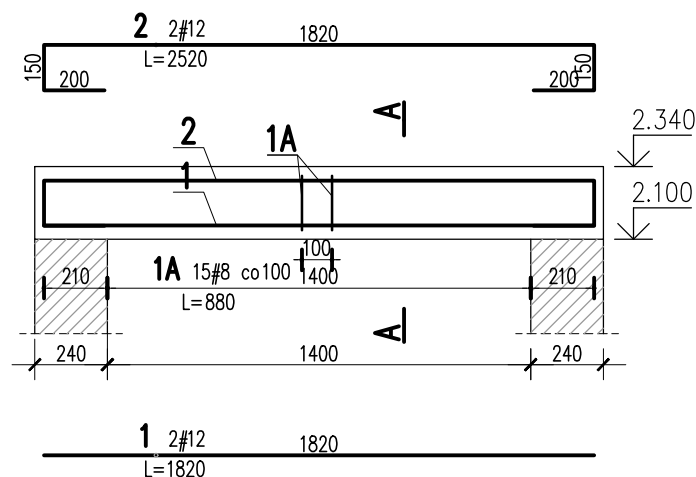
A-A



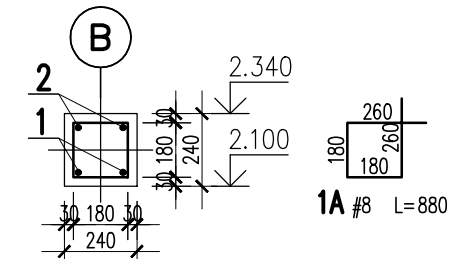
2	2	#12	2920		5.8	
1	2	#12	2220		4.4	
1A	19	#8	880	16.7		
Nr	Ilosc [szt]	Sred [mm]	Dlug [mm]	#8	#12	UWA
RAZEM wg srednic	m			16.7	10.2	
	MASA 1mb	[kg/m]		0.395	0.888	
RAZEM wg srednic	kg			6.6	9.1	
RAZEM wg gat. stali				15.7		
	RAZEM	kg		15.7		

ZESTAWIENIE DLA JEDNEGO ELEMENTU

SKALA 1:25
SZT. 2



A-A

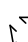


2	2	#12	2520		5	
1	2	#12	1820		3.6	
1A	15	#8	880	13.2		
Nr	Ilosc [szt]	Sred [mm]	Dlug [mm]	#8	#12	UWAG
RAZEM	wg srednic	m	13.2	8.6		
	MASA 1mb	kg	m	0.395	0.888	
RAZEM	wg srednic	kg	5.2	7.6		
RAZEM	wg gat. stali	kg	12.8			
	RAZEM	ka	12.8			

ZESTAWIENIE DLA JEDNEGO ELEMENTU

- ZACHOWAĆ CIĄGŁOŚĆ ZBROJENIA
- ZACHOWAĆ CIĄGŁOŚĆ BETONOWANIA
- RYSUNEK ZWYMIAROWANO W [mm]
- ROZPATRYWAĆ ŁĄCZNIE Z RZUTEM,
UWZGLĘDNIĆ ELEMENTY PRZENIKAJĄCE

Schemat preta



Belka

St

1.5cm

1.3cm

1.5cm

1.3cm

Azowanie narożników

1. Kształty, zagłębienia i zagłębienia kół kociących pokazano w sposób schematyczny. Średnice zagłębień prętów dobiorac wg PN-EN 1992-1-1
2. Wymiary strzemiion podawane są po zewnętrznym obrysie pręta
3. W przypadkach nieopisanych na rysunku stosować zasady zgodnie z PN-EN 1992-1-1
4. Zalecenie faworyzowanie narożników słupów i belek (1,5cm)
5. Kolejność układania zbrojenia poziomego w płycie wg szkicu
6. Strzemienna należy kotwić za pomocą kółek odgiętych do wewnątrz elementu (pod kątem 45°), nie dopuszcza się kotwić za pomocą kółek prostych (pod kątem 90°)

IZOLACJE:
IZOLACJE- WG BRANŻY ARCHITEKTURA
OTWORY TECHNOLOGICZNE KORYGOWAĆ Z BRANŻAMI!

BRANŻA: KONSTRUKCJE RZĘDZA ZERA PROJEKTOWA: $\pm 0,00=187,92$
DODATKOWE DOMIARY WYKONYWAĆ Z WERSJI ELEKTRONICZNEJ

BETON wg PN-EN 206+A1:2016-12 :
MAKS. WSKAŹNIK W/C – 0,50
MIN IŁOŚĆ CEMENTU: 300kg/m³
MIN ZAWARTOŚĆ POW. 4%
KRUSZYWO ZGODNE Z PN-EN 12620:2000

JEDNOSTKA PROJEKTOWA:
 BIURO USŁUG PROJEKTOWYCH TOMASZ NICER
 20-072 LUBLIN, UL. CZECHOWSKA 7/3
 WWW.KONSTRUKCJE.LUBLIN.PL



NAZWA I ADRES INWESTYCJI:
BUDOWA BUDYNKU NA POTRZBY PSZOK-u
W MIEJSCOWOŚCI KĘBLÓW
BUDYNEK 1

RODZAJ OPRACOWANIA:
PROJEKT TECHNICZNY
BRANŻA KONSTRUKCYJNA

ZLECENIE NR	1856
-------------	------

TYTUŁ, IMIE I NAZWISKO:	NR UPRAWNIENI:	PODPIS:
PROJEKTANT: mgr inż. Tomasz Nicer	LUB/0107/PWOK/08 UPRAWNIENIA BUDOWLANE DO PROJEKTOWANIA I WIERZANOJA ROSTRANIM BUDOWLANYM BEZ OGRANICZEŃ W SPECJALNOŚCI „KONSTRUKCYJNO-BUDOWLANEJ”	
SPRAWDZAJĄCY: mgr inż. Tomasz Banaszek	LUB/0106/PWOK/08 UPRAWNIENIA BUDOWLANE DO PROJEKTOWANIA I WIERZANOJA ROSTRANIM BUDOWLANYM BEZ OGRANICZEŃ W SPECJALNOŚCI „KONSTRUKCYJNO-BUDOWLANEJ”	

OPRACOWANIE:
mgr inż. Kamila Koziół

TYTUŁ RYSUNKU : NADPROŻE ŻELBETOWE 00.ND.02
NADPROŻE ŻELBETOWE 00.ND.02

DATA:	WRZESIEŃ 2024	K-1
SKALA:	1:25	